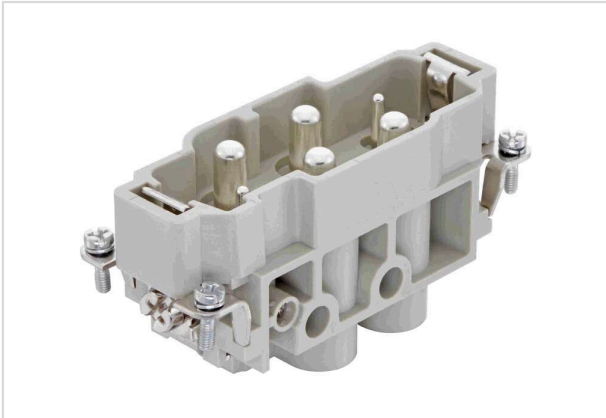


## Han K 4/2 Pin Male Insert



Das Bild dient lediglich illustrativen Zwecken. Bitte beachten Sie die Produktbeschreibung.

|                    |   |
|--------------------|---|
| Artikelnummer      | 09 38 006 2601  |
| Beschreibung       | Han K 4/2 Pin Male Insert   |
| HARTING eCatalogue | <a href="https://b2b.harting.com/09380062601">https://b2b.harting.com/09380062601</a> |

### Bezeichnung

|             |            |
|-------------|------------|
| Kategorie   | Einsätze   |
| Baureihe    | Han-Com®   |
| Bezeichnung | Han® K 4/2 |

### Ausführung

|                       |                  |
|-----------------------|------------------|
| Anschlussart          | Schraubanschluss |
| Geschlecht            | Stift            |
| Baugröße              | 16 B             |
| Kontaktanzahl         | 6                |
| Anzahl Signalkontakte | 2                |
| Anzahl Powerkontakte  | 4                |
| PE-Kontakt            | ja               |

### Technische Kennwerte

|                                 |  |
|---------------------------------|--|
| Leiterquerschnitt               | 1,5 ... 16 mm <sup>2</sup><br>0,5 ... 2,5 mm <sup>2</sup> Signal |
| Bemessungsstrom                 | 80 A   |
| Bemessungsspannung              | 830 V  |
| Bemessungsstoßspannung          | 8 kV   |
| Verschmutzungsgrad              | 3  |
| Bemessungsstrom (Signal)        | 16 A   |
| Bemessungsspannung (Signal)     | 400 V  |
| Bemessungsstoßspannung (Signal) | 6 kV   |



Pushing Performance  
 Since 1945

## Technische Kennwerte

|                                      |                              |
|--------------------------------------|------------------------------|
| Verschmutzungsgrad (Signal)          | 3                            |
| Bemessungsstrom nach UL              | 80 A                         |
| Bemessungsspannung nach UL           | 600 V                        |
| Bemessungsstrom nach UL (Signal)     | 16 A                         |
| Bemessungsspannung nach UL (Signal)  | 600 V                        |
| Bemessungsstrom nach CSA             | 80 A                         |
| Bemessungsspannung nach CSA          | 300 V                        |
| Bemessungsstrom nach CSA (Signal)    | 16 A                         |
| Bemessungsspannung nach CSA (Signal) | 300 V                        |
| Isolationswiderstand                 | $>10^{10} \Omega$            |
| Durchgangswiderstand                 | $\leq 0,3 \text{ m}\Omega$   |
| Durchgangswiderstand (Signal)        | $\leq 1 \text{ m}\Omega$     |
| Abisolierlänge                       | 14 mm                        |
|                                      | 7,5 mm Signal                |
| Anzugsdrehmoment                     | 1,2 Nm @ 1,5 mm <sup>2</sup> |
|                                      | 2 Nm @ 2,5 mm <sup>2</sup>   |
|                                      | 3 Nm @ 4 mm <sup>2</sup>     |
|                                      | 3 Nm @ 6 mm <sup>2</sup>     |
|                                      | 3 Nm @ 10 mm <sup>2</sup>    |
|                                      | 3 Nm @ 16 mm <sup>2</sup>    |
|                                      | 0,5 Nm Signal                |
| Grenztemperatur                      | -40 ... +125 °C              |
| Steckzyklen                          | $\geq 500$                   |

## Materialeigenschaften

|  |   |
|--|---|
| Werkstoff Einsatz                      | Polycarbonat (PC)   |
| Farbe Einsatz                          | RAL 7032 (kieselgrau)   |
| Werkstoff Kontakte                     | Kupferlegierung   |
| Kontaktoberfläche                      | versilbert  |
| Materialbrennbarkeitsklasse nach UL 94 | V-0   |
| RoHS                                   | konform mit Ausnahme  |
| RoHS-Ausnahmen                         | 6c.: Kupferlegierung mit einem Massenanteil von bis zu 4 % Blei |
| ELV Status                             | konform mit Ausnahme  |
| China RoHS                             | 50  |
| REACH Annex XVII Stoffe                | nicht enthalten   |
| REACH ANNEX XIV Stoffe                 | nicht enthalten   |



Pushing Performance  
Since 1945

## Materialeigenschaften

|                                       |                                      |
|---------------------------------------|--------------------------------------|
| REACH SVHC Stoffe                     | ja                                   |
| REACH SVHC Stoffe                     | Blei                                 |
| ECHA SCIP Nummer                      | 5dbb3851-b94e-4e88-97a1-571845975242 |
| California Proposition 65 Stoffe      | ja                                   |
| California Proposition 65 Stoffe      | Blei                                 |
| Brandschutz in Schienenfahrzeugen     | EN 45545-2 (2020-08)                 |
| Anforderungssatz mit Gefährdungstufen | R22 (HL 1-3)<br>R23 (HL 1-3)         |

## Normen und Zulassungen

|             |  |
|-------------|--|
| Normen      | IEC 60664-1<br>IEC 61984                                   |
| Zulassungen | DNV GL   |
| UL / CSA    | UL 1977 ECBT2.E235076<br>CSA-C22.2 No. 182.3 ECBT8.E235076 |

## Kaufmännische Daten

|                             |   |
|-----------------------------|---|
| Packungsgröße               | 1   |
| Nettogewicht                | 116 g   |
| Ursprungsland               | Rumänien  |
| europäische Zolltarifnummer | 85366990  |
| GTIN                        | 5713140056220                                       |
| eCl@ss                      | 27440205 Kontakteinsatz für Industriesteckverbinder |